

Quadrilatère, spécialiste de l'aménagement d'espaces de travail, labellisé OsmoZ Aménagement

A l'issue d'un process rigoureux, Quadrilatère, spécialiste de l'aménagement d'espaces de travail depuis plus de 30 ans, a fait labelliser son siège social par le label OsmoZ Aménagement de CERTIVEA. Une distinction qui confirme la qualité des engagements et du savoir-faire proposés par Quadrilatère aux entreprises, tout autant qu'elle lui permet de se distinguer en tant qu'employeur soucieux du bien-être au travail de ses actuels et futurs collaborateurs.

Entreprise engagée, Quadrilatère base sa stratégie RSE sur la preuve, la transparence et les actions concrètes.

Cette labellisation permet à Quadrilatère d'atteindre 3 objectifs, à la fois internes et externes :

- S'engager dans une démarche d'amélioration continue de leur siège social, pour le bien-être et le confort de nos collaborateurs ;
- Rassurer les futures recrues de l'entreprise sur la qualité de leur cadre de travail ;
- Asseoir la crédibilité et la légitimité de Quadrilatère face à ses clients, en les assurant d'être accompagnés par des professionnels fiables et exigeants ;

Le tout en se basant sur le référentiel d'un organisme certificateur reconnu, technique et complet.

Situés rue Saint-Marc, dans le 2^e arrondissement de Paris au sein d'un immeuble datant des années 1930, les locaux de Quadrilatère ont fait l'objet de travaux de rénovation en 2019 : ils ont été entièrement refaits à neuf : installation d'une climatisation réversible, électricité (dont mise en place d'un pilotage DALI des luminaires) et électrification des postes de travail, passage en flex office grâce à la création de casiers attribués, nouvelle tisanerie, végétalisation, etc. Une attention toute particulière a été portée à l'acoustique (sols, murs et plafonds).

« Les cordonniers ne sont pas toujours les plus mal chaussés », souligne Eric Chevassus, PDG de Quadrilatère. « Il est évident qu'au regard de notre activité, cette démarche représentait un véritable enjeu mais nous avons à cœur d'obtenir cette labellisation pour confirmer à nos clients la qualité de nos solutions et de nos savoir-faire », poursuit-il.

Un process complet associant conseil, conception, et accompagnement au changement

Le label OsmoZ Aménagement par CERTIVEA porte sur l'aménagement intérieur des espaces de travail et la qualité de vie au travail de leurs occupants. Il vise à encourager le développement d'environnements de travail plus agréables et évalue la qualité des actions mises en place par les entreprises pour améliorer la santé et le bien-être de leurs collaborateurs.

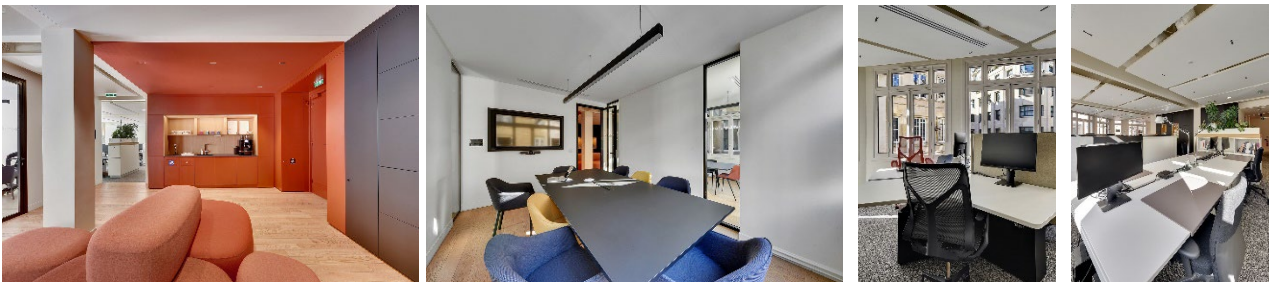
Le référentiel OsmoZ Aménagement est construit autour de **6 grands enjeux sociétaux** :

1. **Santé environnementale** : qualité de l'air, qualité de l'eau, ambiance acoustique, ambiance thermique, ambiance visuelle ou ondes électromagnétiques.
2. **Hygiène de vie** : activité physique, alimentation, fatigue et sommeil, accompagnement à la santé, propreté et salubrité et interaction à la nature.
3. **Equilibre vie privée / vie professionnelle** : mobilité et transports, services aux utilisateurs, conciliation des temps, des lieux, télétravail, rythme de travail et déconnexion, vie personnelle et familiale.
4. **Communication et lien social** : communication, convivialité et cohésion d'équipe, appropriation et personnalisation, soutien psychologique, diversité et non-discrimination, culture.

5. **Fonctionnalités** : sécurité et sûreté, maîtrise de l'environnement, qualité d'accès, qualité d'usage et ergonomie, qualité digitale, diversité et gestion des espaces, flexibilité et adaptabilité.
6. **Démarche collaborative** : articulation à l'organisation du travail, co-élaboration, évolutivité et amélioration continue, enquête de satisfaction, suivi de la démarche QVT et performance.

Après un audit sur site indépendant, le siège de Quadrilatère a finalement été labellisé haut la main, avec un score historique de 76 / 100.

« Répondre aux exigences du label OsmoZ Aménagement nous a obligés à faire un état des lieux objectif de nos locaux, à diligenter un certain nombre de mesures et d'audits (qualité de l'air, éclairage, acoustique, ondes électromagnétiques, ...) que nous n'aurions probablement pas menés sans ce référentiel. Toutes ces certifications sont pour nous des guides, qui nous permettent de continuer à progresser en nous fixant de nouveaux objectifs régulièrement. »
Emilia Etcheberry Chantelou, Directrice du Développement durable de Quadrilatère.



A propos de Quadrilatère

Quadrilatère, spécialiste de l'aménagement d'espaces professionnels, ne cesse d'innover depuis plus de 30 ans, afin de s'inscrire avec pertinence dans un secteur en perpétuel mouvement, de répondre le plus justement aux besoins de ses clients et de continuer à proposer des projets uniques. L'agence travaille aussi bien avec des propriétaires sur la revalorisation de leurs assets, qu'avec des utilisateurs. Du conseil à la mise en service, en passant par la conception, la réalisation et le mobilier, ses équipes accompagnent leurs clients à chaque étape de leur projet. Entreprise engagée, Quadrilatère place l'humain au cœur de son activité : satisfaction du client basée sur l'écoute, l'exigence de la réalisation, la tenue du budget et du planning mais aussi le respect de ses partenaires et fournisseurs, et surtout le bien-être des collaborateurs et la performance opérationnelle des lieux.

Quadrilatère est labellisé EcoVadis Platine (plateforme d'évaluation des performances RSE et achats responsables : ecovadis.com/fr/), signataire du Pacte mondial de l'ONU, de la Charte de la Diversité et est actuellement engagé dans une triple certification ISO 9001 (qualité), 14001 (management environnemental) et 45001 (santé et sécurité au travail).

A propos de CERTIVEA

CERTIVEA est un organisme certificateur engagé pour des cadres de vie durables en France et à l'International. Leader en France pour la certification et la labellisation de bâtiments tertiaires, infrastructures et aménagement de territoires. Entreprise à mission, filiale du Centre Scientifique et Technique du Bâtiment (CSTB).



Contact médias Convictions

Esther Joubert
Consultante senior
ejoubert@convictions.fr
06 75 33 16 25

Contact médias Quadrilatère

Emilia Etcheberry Chantelou
Directrice de la Communication et
du Développement Durable
communication@quadrilatere.com
07 63 71 13 99