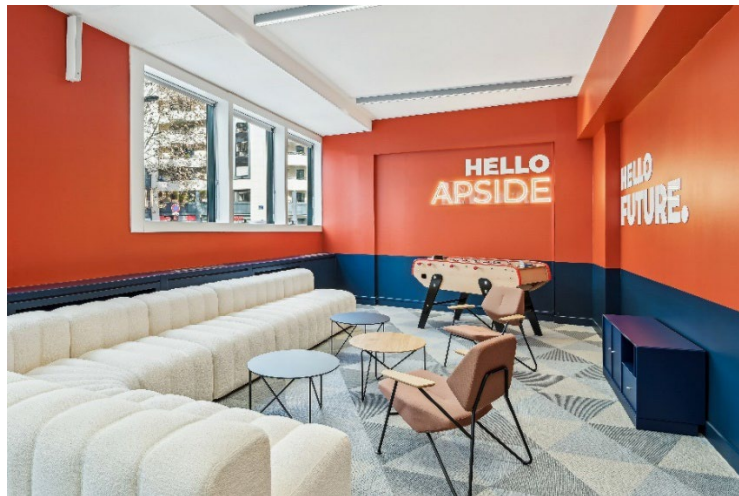




## Quadrilatère livre le nouveau siège social d'Apside

*Quadrilatère, concepteur et aménageur d'espaces, spécialisé dans la transformation des environnements de travail des entreprises, a signé la conception, la rénovation et l'aménagement du nouveau siège social d'Apside situé à Boulogne-Billancourt. Ce projet ambitieux répond à la volonté d'Apside de réunir ses équipes dans un espace unique, favorisant le bien-être, la collaboration et l'éco-responsabilité.*

Avec l'aménagement de son nouveau siège, le groupe Apside - acteur majeur du service informatique et du conseil en R&D, présent en France et à l'international à travers ses 28 agences - a souhaité regrouper ses équipes précédemment dispersées sur plusieurs sites parisiens. L'espace de 2 000 m<sup>2</sup> à Boulogne-Billancourt accueille entre 200 et 230 collaborateurs et incarne les valeurs d'entreprise qui reposent sur le partage, l'éco-responsabilité et l'humain.



### Trois piliers et un impératif : la RSE

Dans le cadre de son projet visant à créer un environnement de travail moderne, fonctionnel et responsable, Apside a établi un cahier des charges articulé autour de trois principaux piliers : l'amélioration du bien-être des collaborateurs, l'éco-responsabilité et la création d'espaces propices au travail collaboratif.

Quadrilatère a été sélectionné par Apside en raison de l'importance que l'agence accorde à la RSE dans ses projets de conception et d'aménagement. Quadrilatère, qui est effectivement reconnue pour son expertise dans la création d'espaces de travail esthétiques, fonctionnels et respectueux de l'environnement, s'est naturellement distinguée en proposant notamment une politique de réemploi du mobilier et l'utilisation de matériaux à faible impact environnemental.

### Un projet de conception qui fait la part belle à la convivialité

Le bâtiment se déploie sur plusieurs étages, offrant un agencement pensé pour optimiser la convivialité et la cohésion des équipes :

- Le rez-de-chaussée est un espace dédié à l'accueil des personnes externes et au recrutement avec 3 salles de réunion et une grande salle dédiée à la formation. Donnant sur un jardin, une tisanerie de 150 m<sup>2</sup> a été conçue pour encourager l'organisation d'événements par les collaborateurs.
- 4 étages supérieurs sont dédiés aux espaces de travail mêlant open space, bureaux fermés et salles de réunion.
- Une terrasse rooftop de 60 m<sup>2</sup>, offrant une vue imprenable sur les toits de Boulogne-Billancourt et la place des Ailes et sa célèbre statue de Poséidon.

En trois mois, les équipes de Quadrilatère se sont attelées à une rénovation complète, incluant la remise à neuf des sols, la peinture, les revêtements muraux, l'installation de cloisons et de portes, ainsi que la réfection totale des systèmes électriques et de plomberie. Du côté du design et de l'agencement, un choix judicieux de matériaux et de couleurs a été opéré pour refléter fidèlement les valeurs et l'identité visuelle d'Apside.

Le rez-de-chaussée arbore fièrement les couleurs de l'entreprise, avec des nuances d'orange et de bleu, créant une atmosphère vibrante et accueillante. Pour les étages dédiés aux bureaux, l'ambiance se veut plus épurée, avec une moquette grise évoquant des nuages dans les espaces de travail, et des salles de réunion ponctuées de bleu, au mur et sur la moquette, et des parois en bois pour les casiers et les portes, qui ajoutent une chaleur naturelle à l'ensemble.

Le projet a été réalisé avec une très forte volonté de promouvoir le réemploi. Quadrilatère s'est efforcé de réutiliser 50% du mobilier existant, tout en sélectionnant des matériaux éco-responsables pour les nouveaux aménagements. Une attention toute particulière a été donnée à la végétalisation des espaces. Plutôt que de se tourner vers des solutions onéreuses ou peu écologiques, l'équipe a opté pour l'introduction de fleurs séchées parfumées.

« Nous sommes ravis d'avoir été choisi par Apside pour travailler à la conception et à l'aménagement de leur nouveau siège social. C'est un chantier de référence pour Quadrilatère car nous avons pu mettre en œuvre nos principes et nos convictions en matière de réemploi et de développement durable au service du bien-être et de l'efficacité des collaborateurs. En réutilisant le mobilier et en optant pour des matériaux à faible impact environnemental, nous avons prouvé qu'il est possible de créer des espaces à la fois esthétiques et respectueux de l'environnement, sans compromettre le confort et la fonctionnalité. Chaque détail a été pensé pour stimuler la collaboration et l'épanouissement des équipes, en harmonie avec la culture d'entreprise d'Apside » explique Mathilde Berceot, cheffe de projet chez Quadrilatère.

« C'est avec un grand enthousiasme que nous vous ouvrons les portes de notre nouveau lieu de travail ! Ce déménagement ne se limite pas à un simple changement d'adresse. Il incarne la volonté résolue du groupe Apside de renforcer l'esprit d'équipe et de créer une dynamique de travail nouvelle et dynamique. En unissant ses forces dans ces nouveaux locaux, l'équipe est prête à écrire ensemble un nouveau chapitre passionnant de son histoire, où l'excellence et la réussite seront au rendez-vous » commente Mélissa Araoune, Responsable innovation et transformation chez Apside.

[Téléchargez la galerie de photos du nouveau siège d'Apside](#)

#### A propos de Quadrilatère :

Quadrilatère, spécialiste de l'aménagement d'espaces professionnels, ne cesse d'innover depuis plus de 30 ans, afin de s'inscrire avec pertinence dans un secteur en perpétuel mouvement, de répondre le plus justement aux besoins de ses clients et de continuer à proposer des projets uniques. L'agence travaille aussi bien avec des propriétaires sur la revalorisation de leurs assets, qu'avec des utilisateurs. Du conseil à la mise en service, en passant par la conception, les travaux et le mobilier, ses équipes accompagnent leurs clients à chaque étape de leur projet. Entreprise engagée, Quadrilatère place l'humain au cœur de son activité : satisfaction du client basée sur l'écoute, l'exigence de la réalisation, la tenue du budget et du planning ; mais aussi le respect de ses partenaires et fournisseurs, et surtout le bien-être des collaborateurs et la performance opérationnelle des lieux.

#### Contacts presse :

##### Conviction[s]

Esther Joubert

[ejoubert@convictions.fr](mailto:ejoubert@convictions.fr)

06 75 33 16 25

##### Quadrilatère

Emilia Etcheberry Chantelou

Directrice de la Communication et du Développement Durable

[communication@quadrilatere.com](mailto:communication@quadrilatere.com)

07 63 71 13 99